

1. Indicateurs d'accès dans le Primaire

- 96 filles pour 100 garçons sont nouvellement inscrites en première année du primaire

Tableau 1 : Distribution du taux brut d'admission (en %) par province et sexe

PROVINCE	Taux brut d'admission		
	Garçons	Filles	Total
ESTUAIRE	102,2	101,6	101,9
HAUT OGOOUE	65,6	60,9	63,3
MOYEN OGOOUE	62,9	65,9	64,3
NGOUNIE	67,1	56,1	61,8
NYANGA	86,3	88,9	87,6
OGOUE IVINDO	121,1	116,9	119,0
OGOUE LOLO	107,6	91,5	99,1
OGOUE MARITIME	78,2	63,6	70,7
WOLEU NTEM	80,4	82,2	81,2
<i>Ensemble</i>	90,4	87,0	88,7

- Importance des entrées précoces et tardives en première année du primaire

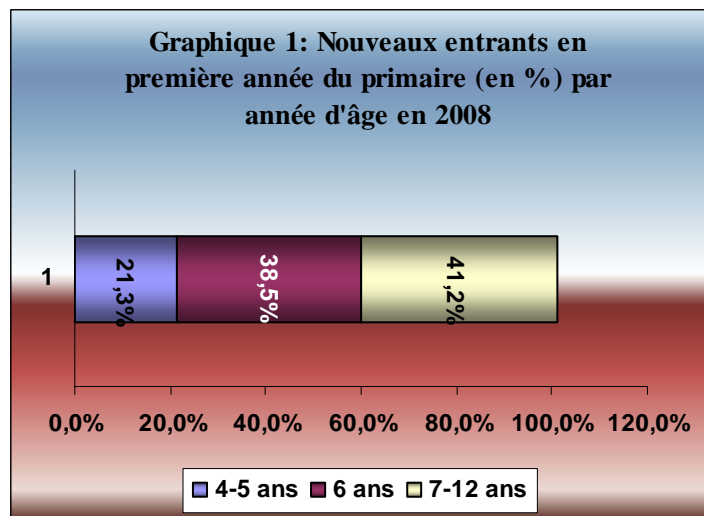
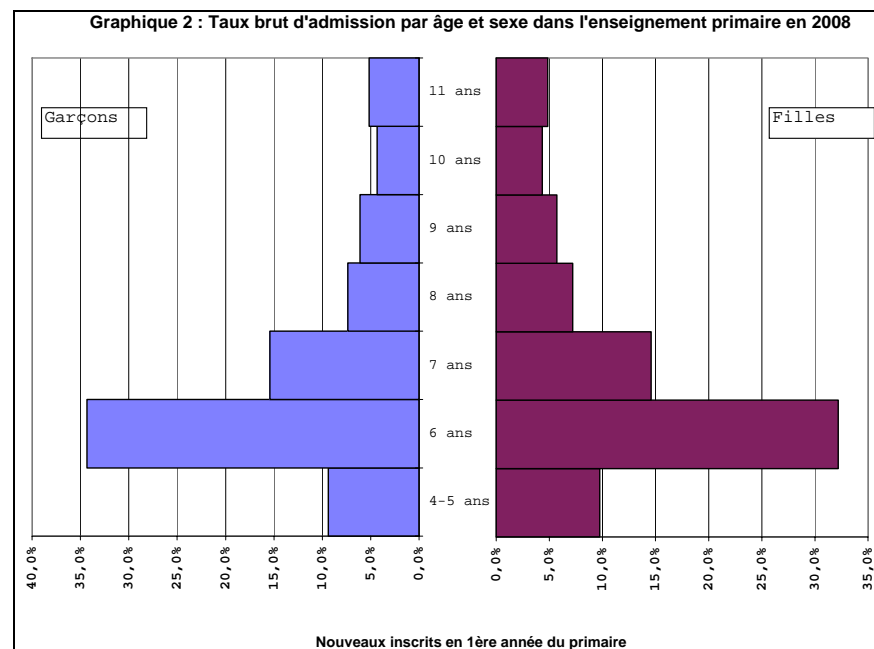


Tableau 2 : Distribution du taux d'admission (en %) par âge spécifique et sexe

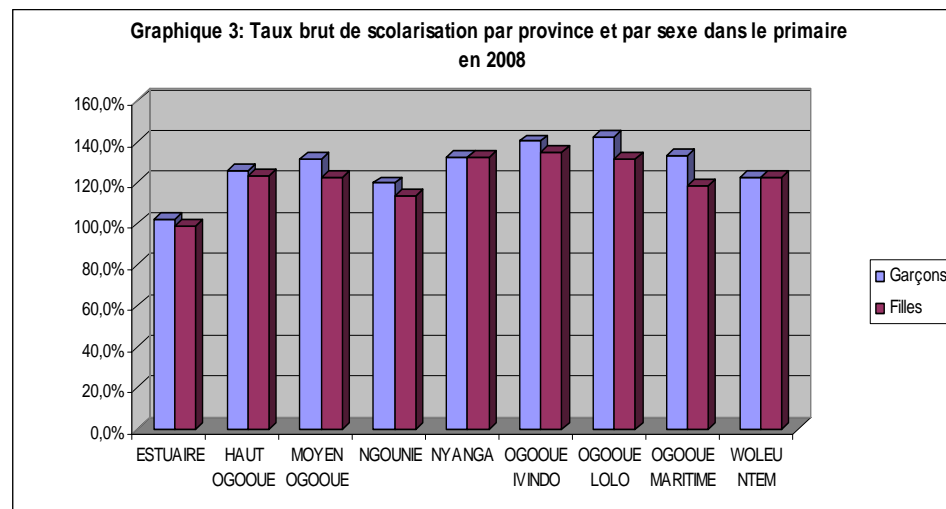
		Garçons	Filles	Total
Taux brut d'admission en première année du primaire		90,4	87,0	88,7
Taux brut d'admission par âge spécifique en première année du primaire	4-5 ans	9,4	9,7	9,6
	6 ans	34,3	32,2	33,3
	7 ans	15,4	14,6	15,0
	8 ans	7,4	7,2	7,3
	9 ans	6,1	5,7	5,9
	10 ans	4,3	4,3	4,3
	11 ans	5,2	4,8	5,0

- Plus d'admissions tardives des garçons par rapport aux filles en première année du primaire



2. Indicateurs de couverture ou participation à l'éducation

- *Moins de filles scolarisées que de garçons dans le primaire*



- *D'importants progrès dans l'universalisation de la scolarisation*

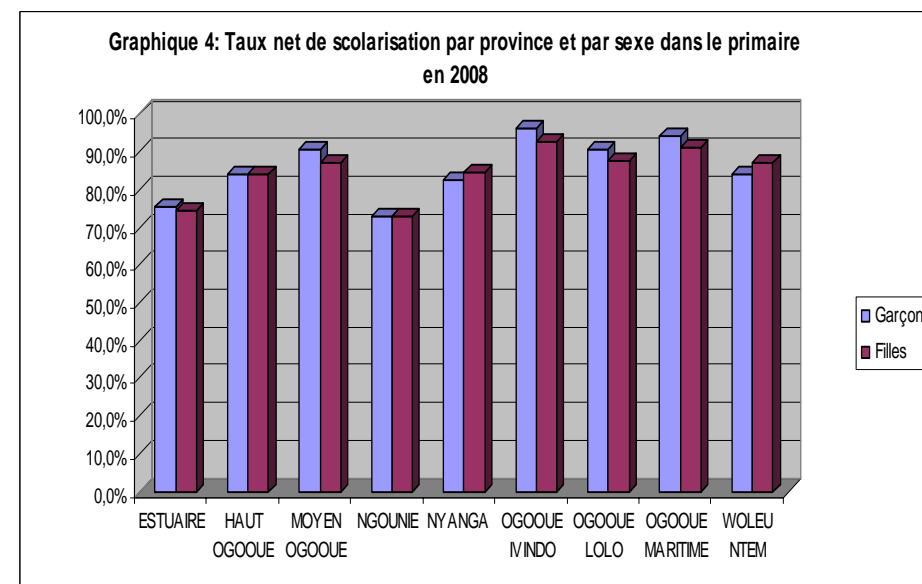


Tableau 4 : Distribution du taux brut de scolarisation (en %) par province et sexe

PROVINCE	Taux brut de scolarisation (en %)		
	Garçons	Filles	Total
ESTUAIRE	102,0	99,2	100,6
HAUT OGOOUE	125,6	123,2	124,4
MOYEN OGOOUE	131,3	122,7	127,1
NGOUNIE	119,8	113,9	116,9
NYANGA	132,5	132,6	132,6
OGOUE IVINDO	140,2	135,0	141,6
OGOUE LOLO	142,5	131,4	136,9
OGOUE MARITIME	133,4	118,5	125,6
WOLEU NTEM	122,6	122,6	122,6
<i>Ensemble</i>	132,9	128,2	130,5

Tableau 5 : Distribution du taux net de scolarisation par province et sexe

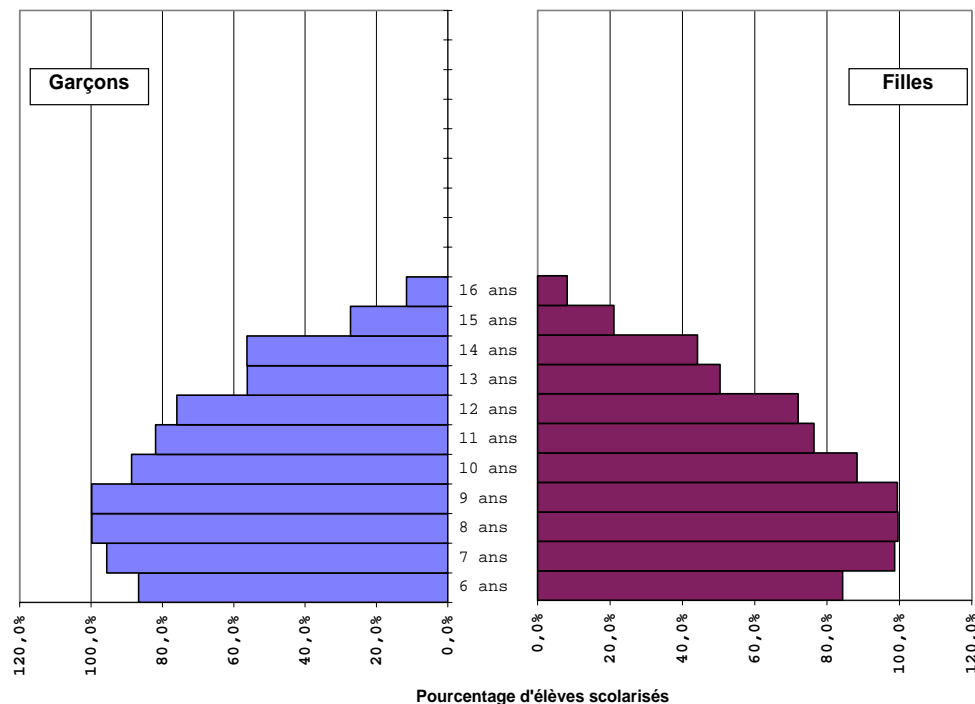
PROVINCE	Taux net de scolarisation			Ecart entre le TBS et le TNS		
	Garçons	Filles	Total	Garçons	Filles	Total
ESTUAIRE	75,2	74,2	74,7	+26,8	+25,0	+25,9
HAUT OGOOUE	83,8	83,9	83,8	+41,8	+39,3	+40,6
MOYEN OGOOUE	90,6	87,1	88,9	+40,7	+35,5	+38,2
NGOUNIE	72,8	72,8	72,8	+47,0	+41,1	+44,1
NYANGA	82,6	84,7	83,6	+50,0	+47,9	+49,0
OGOUE IVINDO	96,0	92,7	97,1	+44,2	+42,2	+44,5
OGOUE LOLO	90,6	87,5	89,0	+51,9	+44,0	+47,9
OGOUE MARITIME	94,0	91,1	92,5	+39,4	+27,5	+33,1
WOLEU NTEM	84,2	87,1	85,6	+38,5	+35,5	+37,0
<i>Ensemble</i>	96,2	95,7	96,0	+36,7	+32,5	+34,5

- Plus d'enfants scolarisés après l'âge de 6 ans dans le primaire

Tableau 6 : Distribution du taux de scolarisation par âge spécifique et sexe

		Garçons	Filles	Total
Taux brut de scolarisation dans le primaire	(en %)	132,9	128,2	130,5
Taux net de scolarisation dans le primaire	(en %)	96,2	95,7	96,0
Taux de scolarisation par âge spécifique	6 ans	86,7	84,3	85,5
	7 ans	95,6	98,7	97,1
	8 ans	99,8	99,6	99,7
	9 ans	99,8	99,4	99,6
	10 ans	88,6	88,3	88,5
	11 ans	81,9	76,4	79,2
	12 ans	75,9	72,0	74,0
	13 ans	56,2	50,4	53,3
	14 ans	56,3	44,2	50,2
15 ans	27,3	21,1	24,1	
16 ans	11,6	8,2	9,8	
Taux de scolarisation par groupe d'âge dans le primaire public	11 - 16 ans	52,5	45,9	49,2

Graphique 5: Taux de scolarisation par âge et sexe dans le primaire en 2008



3. La mesure de l'efficacité du système éducatif

- 98 garçons pour 100 filles sont promus en classe supérieure dans le primaire

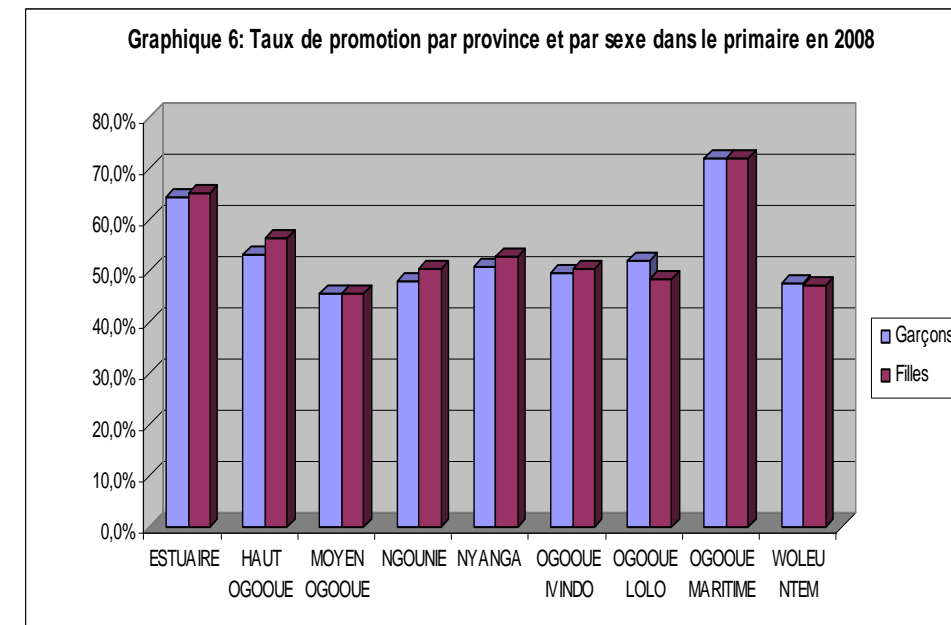


Tableau 7 : Distribution du taux de promotion par province et sexe

PROVINCE	Taux de promotion (en %)		
	Garçons	Filles	Total
ESTUAIRE	64,5	65,1	64,8
HAUT OGOOUE	53,0	56,3	54,6
MOYEN OGOOUE	45,4	45,6	45,5
NGOUNIE	48,1	50,5	49,2
NYANGA	50,8	52,7	51,7
OGOUE IVINDO	49,4	50,4	49,9
OGOUE LOLO	51,8	48,2	50,0
OGOUE MARITIME	71,8	72,0	71,9
WOLEU NTEM	47,6	47,0	47,3
<i>Ensemble</i>	58,5	59,3	58,9

- De très forts taux de redoublement dans le primaire

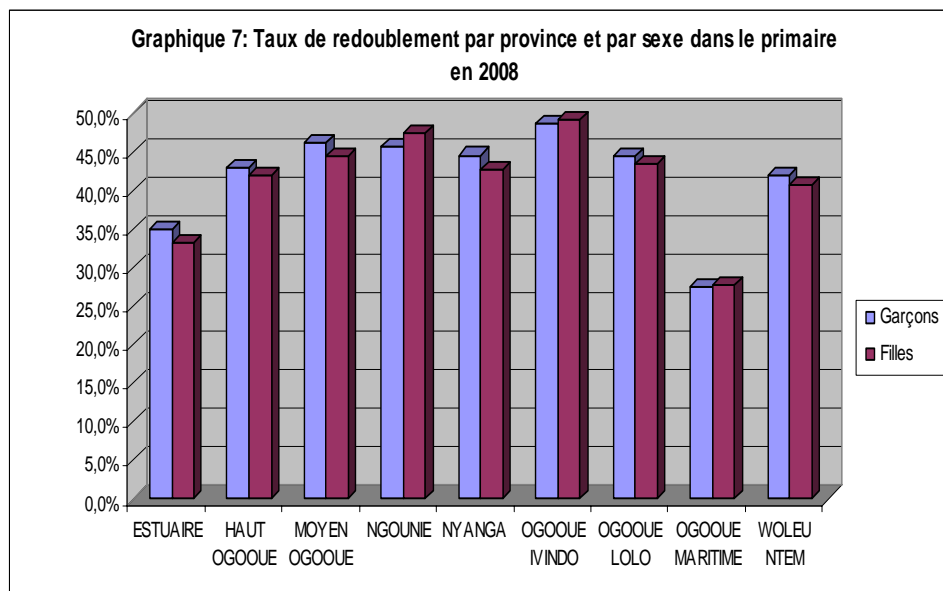


Tableau 8 : Distribution du taux de redoublement par province et sexe

PROVINCE	Taux de redoublement (en %)		
	Garçons	Filles	Total
ESTUAIRE	35,1	33,3	34,2
HAUT OGOOUE	42,9	41,9	42,4
MOYEN OGOOUE	46,3	44,5	45,4
NGOUNIE	45,6	47,4	46,4
NYANGA	44,5	42,6	43,6
OGOUE IVINDO	48,7	49,2	49,0
OGOUE LOLO	44,5	43,5	44,0
OGOUE MARITIME	27,4	27,7	27,6
WOLEU NTEM	42,0	40,8	41,4
<i>Ensemble</i>	38,5	37,6	38,1

- De fortes déperditions scolaires dans les provinces du WOLEU-NTEM et le MOYEN-OGOUE

Tableau 9 : Distribution du taux d'abandon par province et sexe

PROVINCE	Taux d'abandons (en %)		
	Garçons	Filles	Total
ESTUAIRE	0,4	1,6	1,0
HAUT OGOOUE	4,1	1,8	3,0
MOYEN OGOOUE	8,3	9,9	9,1
NGOUNIE	6,4	2,1	4,4
NYANGA	4,7	4,7	4,7
OGOUE IVINDO	1,8	0,4	1,1
OGOUE LOLO	3,7	8,3	6,0
OGOUE MARITIME	0,7	0,3	0,5
WOLEU NTEM	10,4	12,2	11,3
<i>Ensemble</i>	2,9	3,1	3,0

4. La mesure du degré d'équité

- Progrès dans l'élimination des disparités entre les sexes (Indice de parité (IP))

Tableau 10 : Distribution de l'indice de parité par province

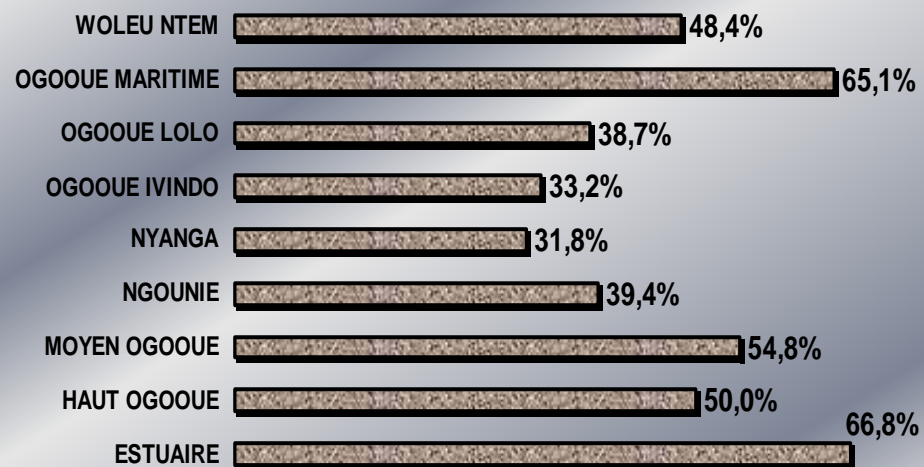
PROVINCE	Indice de parité (Filles/Garçons) par rapport au			
	TBA	TNA	TBS	TNS
ESTUAIRE	99,4	98,1	97,3	98,7
HAUT OGOOUE	92,8	91,9	98,1	100,1
MOYEN OGOOUE	104,8	113,0	93,4	96,1
NGOUNIE	83,6	94,4	95,0	100,0
NYANGA	103,0	92,3	100,1	102,5
OGOUE IVINDO	96,5	92,4	96,3	96,6
OGOUE LOLO	85,0	85,3	92,3	96,6
OGOUE MARITIME	81,4	80,9	88,9	96,9
WOLEU NTEM	102,2	95,5	100,0	103,4
<i>Ensemble</i>	96,3	93,8	96,5	99,6

- *Inégale répartition des femmes enseignantes du primaire au niveau national*

Tableau 11 : Distribution des enseignants par province et sexe

PROVINCE	Enseignants		
	Hommes	Femmes	Total
ESTUAIRE	1 132	2280	3412
HAUT OGOOUE	357	357	714
MOYEN OGOOUE	140	170	310
NGOUNIE	284	185	469
NYANGA	159	74	233
OGOUE IVINDO	193	96	289
OGOUE LOLO	157	99	256
OGOUE MARITIME	262	489	751
WOLEU NTEM	410	385	795
<i>Ensemble</i>	3 094	4 135	7 229
<i>Pourcentage</i>	42,8%	57,2%	100,0%

Graphique 8: Pourcentage de femmes enseignantes par province



5. La qualité de l'éducation

- *Inégale répartition des structures scolaires au niveau national*

Tableau 12 : Distribution des élèves, des écoles (ayant répondu) et des salles de classe par province

PROVINCE	Elèves			Nombre d'écoles	Salles de classe
	Garçons	Fillles	Total		
ESTUAIRE	73 422	69 698	143 120	297	2 493
HAUT OGOOUE	20 034	20 229	40 263	156	951
MOYEN OGOOUE	8 162	7 676	15 838	53	307
NGOUNIE	13 364	12 687	26 051	149	670
NYANGA	6 386	6 019	12 405	80	393
OGOUE IVINDO	10 818	9 021	19 839	106	433
OGOUE LOLO	7 368	6 914	14 282	95	373
OGOUE MARITIME	27 835	24 527	52 362	119	720
WOLEU NTEM	12 605	11 621	24 226	223	926
<i>Ensemble</i>	179 994	168 392	348 386	1278	7 266

Tableau 13 : Distribution des ratios de qualité par province et sexe

PROVINCE	Ratio Elèves-maîtres	Ratio Elèves-classe	Ratio Elèves-école
ESTUAIRE	42	57	482
HAUT OGOOUE	56	42	258
MOYEN OGOOUE	51	52	299
NGOUNIE	56	39	175
NYANGA	53	32	155
OGOUE IVINDO	69	46	187
OGOUE LOLO	56	38	150
OGOUE MARITIME	70	73	440
WOLEU NTEM	30	26	109
<i>Ensemble</i>	48	48	273

- *Dégradation des structures d'accueil dans l'enseignement primaire*

Tableau 14 : Etat des salles de classe par province

PROVINCE	Salles de classe		
	Bon état	Mauvais état	Total
ESTUAIRE	1816	677	2 493
HAUT OGOOUE	732	219	951
MOYEN OGOOUE	220	87	307
NGOUNIE	464	206	670
NYANGA	273	120	393
OGOUE IVINDO	305	128	433
OGOUE LOLO	302	71	373
OGOUE MARITIME	533	187	720
WOLEU NTEM	586	340	926
<i>Ensemble</i>	5 231	2 035	7 266
Pourcentage	72,0%	28,0%	100,0%